



producent  
schodów  
podłóg  
drzwi



## SCHODY I BALUSTRADY

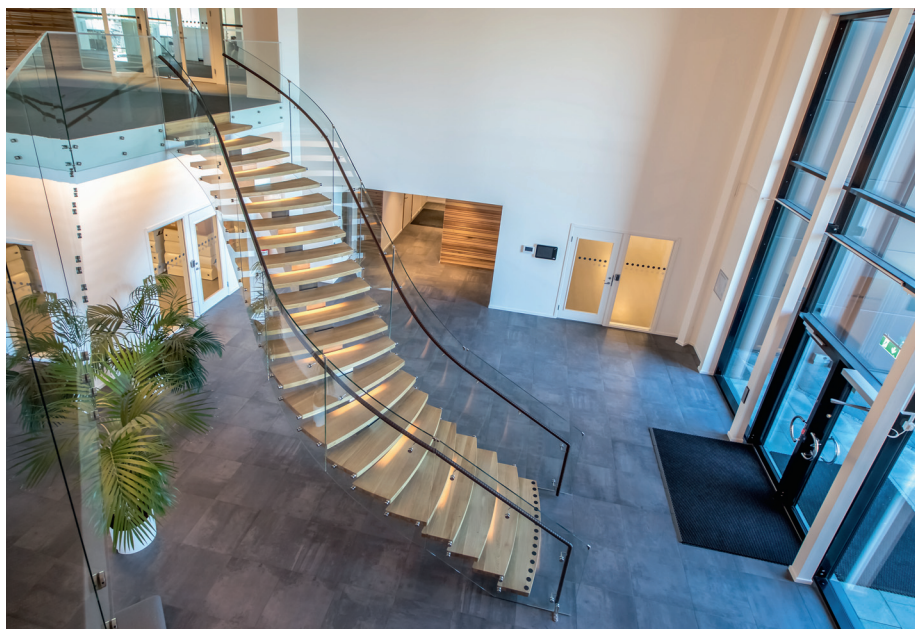


### SCHODY

Przy decyzji dotyczącej rodzaju schodów należy zwrócić uwagę na wybór odpowiedniej konstrukcji, kształtu stopni, rodzaju drewna i kolorystyki oraz odpowiednio dobranej balustrady jako nieodłącznego elementu schodów. Razem powinny tworzyć wspaniałą „mebel” łączący i zdobiący wnętrza. Najwygodniejsze są schody proste jedno- lub dwubiegowe ze spocznikiem prostym lub narożnym. Dość popularne są schody mieszane, w których część biegu jest prosta, a część o stopniach zabiegowych (w kształcie trapezu). Istotny wpływ na wygodę poruszania się po schodach mają wymiary stopni, które powinny być następujące: wysokość – maks. 19 cm, głębokość – min. 25 cm, szerokość – min. 80 cm. Stopnie powinny mieć jednakową wysokość na całej długości biegu.

### BALUSTRADY

Montowane są na krawędzi zabezpieczonego elementu. Pełnią również funkcję ozdobną. Często stwarzają niezwykle ciekawy, niepowtarzalny odbiór wnętrza w którym są zamontowane. Obecnie najczęściej stosowana jest balustrada składająca się ze słupków stanowiących jej konstrukcję, elementów wypełniających pomiędzy słupkami oraz poręczy



(pochwyty). Elementy wypełniające mogą być pełne, takie jak np. szkło lub ażurowe np. pręty. Niezwykle modną na obecną chwilę jest balustrada pełnoszklana składająca się tylko z tafli szklanej o odpowiednich parametrach technicznych i dyskretnym mocowaniu w dolnej jej partii. Daje ona bezpieczeństwo i przestrzeń, wprowadza pomieszczenie w której jest zamontowana w klimat super nowoczesny, rozjaśnia go nadając szyku i elegancji.

### PODŁOGI

Podłogi warstwowe klejone są z kilku warstw. Mają one niemal wszystkie zalety podłóg drewnianych. Deski warstwowe zbudowane są z naturalnego drewna. Warstwę licową może stanowić dowolny gatunek drewna europejskiego albo egzotycznego. Do pomieszczeń intensywnie eksploatowanych sprawdzi się idealnie dąb lub jesion, które znajdują się w naszej ofercie w przeróżnej kolorystyce, wymiarach i wykończeniu powierzchni. Produkty te pokrywamy lakierem lub olejem. Deski warstwowe nie skrzypią, są przyjemne w dotyku, wyglądają naturalnie, użytkowanie ich jest możliwe zaraz po ułożeniu. Nie wymagają cyklinowania oraz lakierowania bo wykończone są fabrycznie, możliwe jednak

jest ich odnawianie. Są łatwe i szybkie w montażu, nadają się na ogrzewanie podłogowe.

### DRZWI WEWNĘTRZNE

Posiadamy całą gamę nowoczesnych wzorów o przeróżnym wybarwieniu. W naszej ofercie występują drzwi w naturalnym obłogu o usłojeniu pionowym, poziomym lub mieszanym. Z przeszkleniem częściowym lub gdzie skrzydło stanowi tafła całoszklana wg wzoru wybranego przez klienta. Oferujemy drzwi wewnętrzne z dekorami i klamkami ze stali szlachetnej.

### DRZWI ZEWNĘTRZNE

Nasze drzwi łączą wysokie walory estetyczne z bardzo wysokimi standardami technicznymi. Spełniają wymagania aktualnych trendów dając niezliczoną ilość wzorów w bogatej kolorystyce, którą można dowolnie łączyć. Nasi klienci mogą wg własnych upodobań dobierać pochwyty, klamki i inne aplikacje ze stali szlachetnej czy szkła. Dodatkowo w ofercie posiadamy nasświetla boczne, których główną funkcją jest dostarczenie naturalnego światła do pomieszczeń od niego odciętych, takich jak korytarz, czy klatka schodowa.

### ■ TEKO

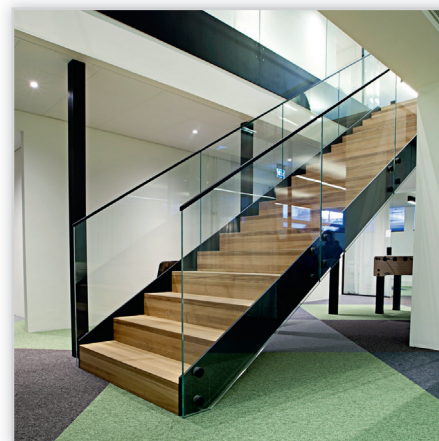
ul. Grabska 12, 32-005 Niepołomice  
tel./faks 12 294 91 21, 12 294 91 22, www.teko.net.pl, e-mail: biuro@teko.net.pl



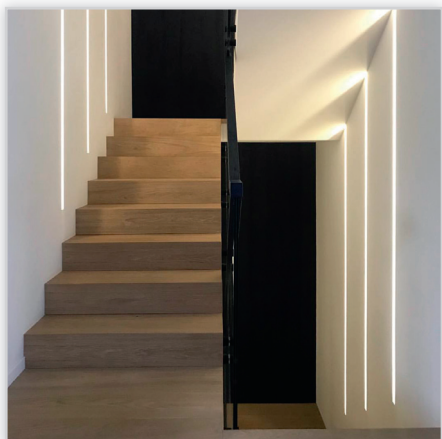
Schody wspornikowe, lakierowane na biało, balustrada prętowa.



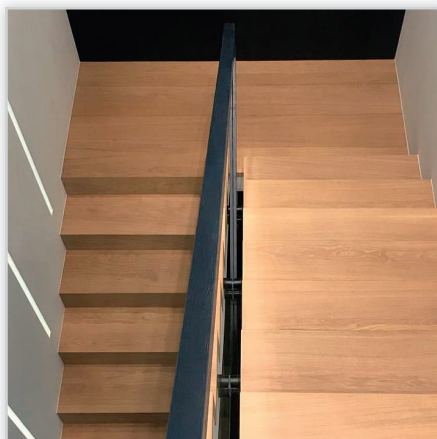
Schody wspornikowe szklane



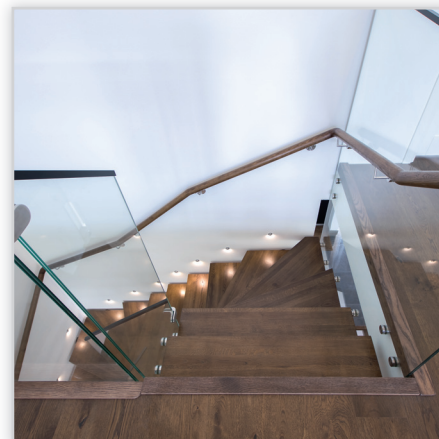
Schody Stavanger z balustradą float.



Schody pełne dębowe



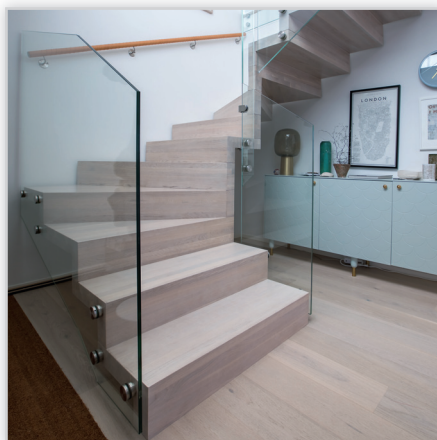
Schody pełne dębowe



Schody jednobelkowe z balustradą float i pochwytem drewnianym.



Schody dywanowe, lakierowane na biało z balustradą float.



Schody dywanowe białe



Podłoga jesionowa, szczerkowana, lakierowana na biały mat.